

Φωτισμός Γηπέδου Ποδοσφαίρου

Φωτισμός γηπέδου ποδοσφαίρου στην περιοχή Πετρωτού της Πόλης των Πατρών

Φορέας: ΔΗΜΟΣ ΠΑΤΡΕΩΝ
Δ/ση: Αρχιτεκτονικού Έργου - ΗΜ
Τμήμα: Η/Μ

Ημερομηνία: 25.05.2015
Υπεύθυνος επεξεργασίας: Δαρσινός Βασίλης



ΔΗΜΟΣ ΠΑΤΡΕΩΝ

Υπεύθυνος επεξεργασίας Δαρσινός Βασίλης
Τηλέφωνο 2613610280
Φαξ
e-Mail

Περιεχόμενα

Φωτισμός Γηπέδου Ποδοσφαίρου	
Εξώφυλλο μελέτης	1
Περιεχόμενα	2
Γήπεδο Ποδοσφαίρου	
Κατάλογος φωτιστικών	3
Αθλητικά φωτιστικά (λίστα συντεταγμένων)	4
Λάθος χρώματα προοπτικού σχεδίου	6
Εξωτερικές επιφάνειες	
Αγωνιστικός χώρος - Ψηφιοπλέγμα υπολογισμού (PA)	
Περίληψη	7
Ισοδύναμες γραμμές (E, οριζόντια)	8
Αποχρώσεις γκρι (E, οριζόντια)	9

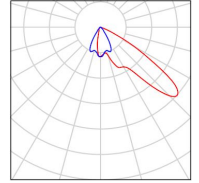
ΔΗΜΟΣ ΠΑΤΡΕΩΝ

Υπεύθυνος επεξεργασίας Δαρσινός Βασίλης
Τηλέφωνο 2613610280
Φαξ
e-Mail

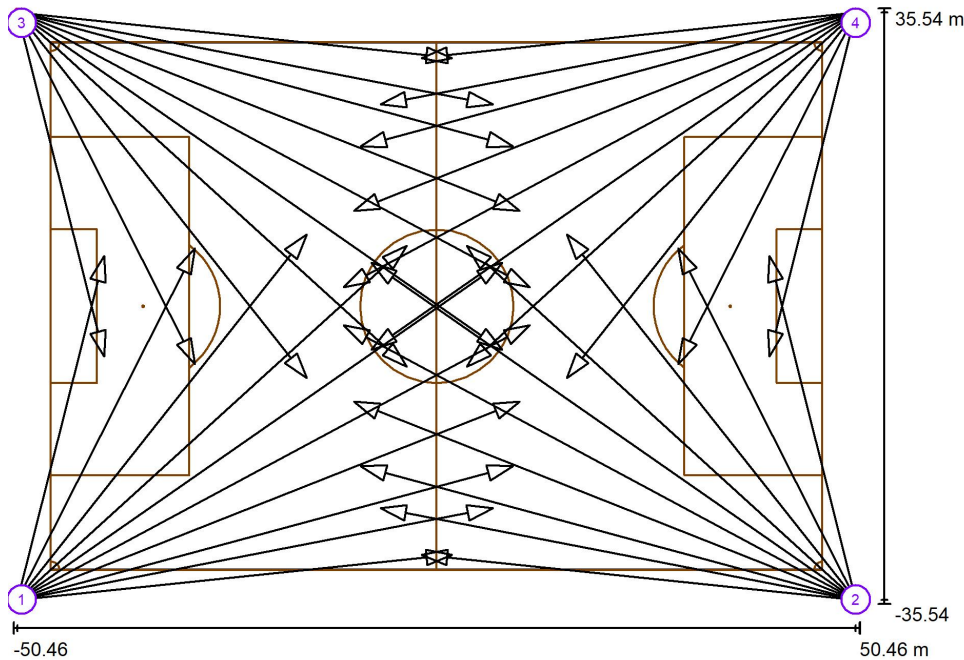
Γήπεδο Ποδοσφαίρου / Κατάλογος φωτιστικών

40 Τεμάχια Disano Illuminazione SpA 2195 1050mA 4000K CRI70 CLD
CELL 2195 Forum LED - 2 MODULI - asimmetrico
Αρ. είδους: 2195 1050mA 4000K CRI70 CLD CELL
Φωτεινή ροή (Φωτιστικό): 73061 lm
Φωτεινή ροή (Λάμπες): 73066 lm
Ισχύς φωτιστικού: 800.0 W
Ταξινόμηση φωτιστικών σύμφωνα προς CIE: 100
Κωδικός ροής CIE: 55 95 100 100 100
Εξοπλισμός: 1 x led_2195_1050_70 (Συντελεστής διόρθωσης
1.000).

Δείτε φωτογραφία του
φωτιστικού στον κατάλογο μας.



Γήπεδο Ποδοσφαίρου / Αθλητικά φωτιστικά (λίστα συντεταγμένων)



Κλίμακα 1 : 722

Λίστα των αθλητικών φωτιστικών

Φωτιστικό	Ευρετήριο	Θέση [m]			Φωτιζόμενο σημείο [m]			Φωτιζόμενη γωνία [°]	Ευθυγράμμιση	Ιστός
		X	Y	Z	X	Y	Z			
Disano Illuminazione SpA 2195 1050mA 4000K CRI70 CLD CELL 2195 Forum LED - 2 MODULI - asimmetrico	1	-49.966	-35.047	22.000	9.890	-11.396	0.000	18.9	(C IMax, G IMax)	Θέση ιστού 1
Disano Illuminazione SpA 2195 1050mA 4000K CRI70 CLD CELL 2195 Forum LED - 2 MODULI - asimmetrico	2	49.966	-35.047	22.000	-9.890	-11.396	0.000	18.9	(C IMax, G IMax)	Θέση ιστού 4
Disano Illuminazione SpA 2195 1050mA 4000K CRI70 CLD CELL 2195 Forum LED - 2 MODULI - asimmetrico	3	-49.966	35.047	22.000	9.890	11.396	0.000	18.9	(C IMax, G IMax)	Θέση ιστού 2
Disano Illuminazione SpA 2195 1050mA 4000K CRI70 CLD CELL 2195 Forum LED - 2 MODULI - asimmetrico	4	49.966	35.047	22.000	-9.890	11.396	0.000	18.9	(C IMax, G IMax)	Θέση ιστού 3

ΔΗΜΟΣ ΠΑΤΡΕΩΝ

Υπεύθυνος επεξεργασίας Δαρσινός Βασίλης
Τηλέφωνο 2613610280
Φαξ
e-Mail

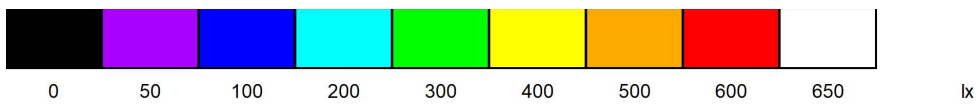
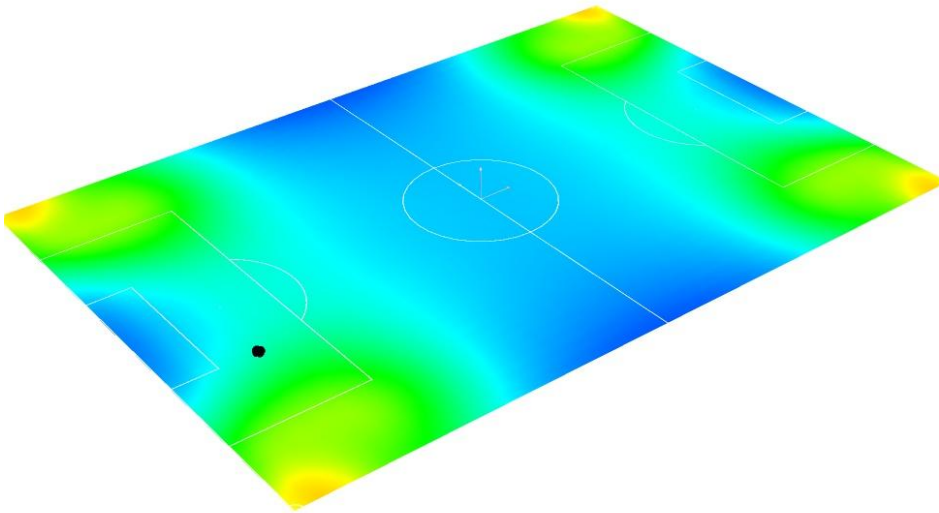
Γήπεδο Ποδοσφαίρου / Αθλητικά φωτιστικά (λίστα συντεταγμένων)

Λίστα των αθλητικών φωτιστικών

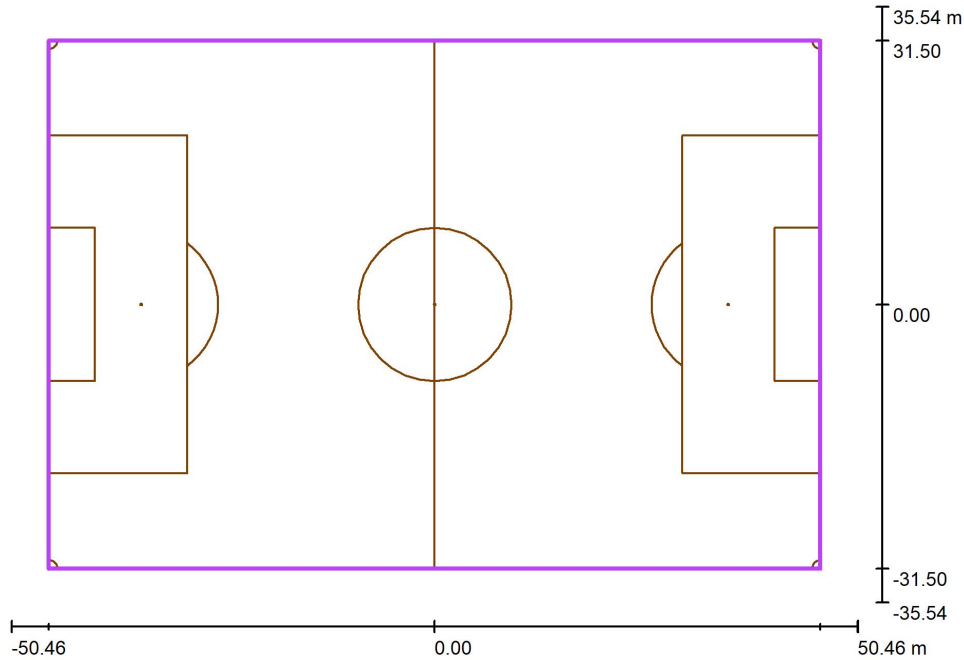
Φωτιστικό	Ευρετήριο	Θέση [m]			Φωτιζόμενο σημείο [m]			Φωτιζόμενη γωνία [°]	Ευθυγράμμιση	Ιστός
		X	Y	Z	X	Y	Z			
Disano Illuminazione SpA 2195 1050mA 4000K CRI70 CLD CELL 2195 Forum LED - 2 MODULI - asimmetrico	1	-49.966	-35.047	22.000	-39.649	6.000	0.000	27.5	(C IMax, G IMax)	Θέση ιστού 1
Disano Illuminazione SpA 2195 1050mA 4000K CRI70 CLD CELL 2195 Forum LED - 2 MODULI - asimmetrico	2	49.966	-35.047	22.000	39.649	6.000	0.000	27.5	(C IMax, G IMax)	Θέση ιστού 4
Disano Illuminazione SpA 2195 1050mA 4000K CRI70 CLD CELL 2195 Forum LED - 2 MODULI - asimmetrico	3	-49.966	35.047	22.000	-39.649	-6.000	0.000	27.5	(C IMax, G IMax)	Θέση ιστού 2
Disano Illuminazione SpA 2195 1050mA 4000K CRI70 CLD CELL 2195 Forum LED - 2 MODULI - asimmetrico	4	49.966	35.047	22.000	39.649	-6.000	0.000	27.5	(C IMax, G IMax)	Θέση ιστού 3
Disano Illuminazione SpA 2195 1050mA 4000K CRI70 CLD CELL 2195 Forum LED - 2 MODULI - asimmetrico	1	-49.966	-35.047	22.000	7.800	5.200	0.000	17.4	(C IMax, G IMax)	Θέση ιστού 1
Disano Illuminazione SpA 2195 1050mA 4000K CRI70 CLD CELL 2195 Forum LED - 2 MODULI - asimmetrico	2	49.966	-35.047	22.000	-7.800	5.200	0.000	17.4	(C IMax, G IMax)	Θέση ιστού 4
Disano Illuminazione SpA 2195 1050mA 4000K CRI70 CLD CELL 2195 Forum LED - 2 MODULI - asimmetrico	3	-49.966	35.047	22.000	7.800	-5.200	0.000	17.4	(C IMax, G IMax)	Θέση ιστού 2
Disano Illuminazione SpA 2195 1050mA 4000K CRI70 CLD CELL 2195 Forum LED - 2 MODULI - asimmetrico	4	49.966	35.047	22.000	-7.800	-5.200	0.000	17.4	(C IMax, G IMax)	Θέση ιστού 3
Disano Illuminazione SpA 2195 1050mA 4000K CRI70 CLD CELL 2195 Forum LED - 2 MODULI - asimmetrico	1	-49.966	-35.047	22.000	-28.804	6.900	0.000	25.1	(C IMax, G IMax)	Θέση ιστού 1
Disano Illuminazione SpA 2195 1050mA 4000K CRI70 CLD CELL 2195 Forum LED - 2 MODULI - asimmetrico	2	49.966	-35.047	22.000	28.804	6.900	0.000	25.1	(C IMax, G IMax)	Θέση ιστού 4
Disano Illuminazione SpA 2195 1050mA 4000K CRI70 CLD CELL 2195 Forum LED - 2 MODULI - asimmetrico	3	-49.966	35.047	22.000	-28.804	-6.900	0.000	25.1	(C IMax, G IMax)	Θέση ιστού 2
Disano Illuminazione SpA 2195 1050mA 4000K CRI70 CLD CELL 2195 Forum LED - 2 MODULI - asimmetrico	4	49.966	35.047	22.000	28.804	-6.900	0.000	25.1	(C IMax, G IMax)	Θέση ιστού 3
Disano Illuminazione SpA 2195 1050mA 4000K CRI70 CLD CELL 2195 Forum LED - 2 MODULI - asimmetrico	1	-49.966	-35.047	22.000	-3.600	7.200	0.000	19.3	(C IMax, G IMax)	Θέση ιστού 1
Disano Illuminazione SpA 2195 1050mA 4000K CRI70 CLD CELL 2195 Forum LED - 2 MODULI - asimmetrico	2	49.966	-35.047	22.000	3.600	7.200	0.000	19.3	(C IMax, G IMax)	Θέση ιστού 4
Disano Illuminazione SpA 2195 1050mA 4000K CRI70 CLD CELL 2195 Forum LED - 2 MODULI - asimmetrico	3	-49.966	35.047	22.000	-3.600	-7.200	0.000	19.3	(C IMax, G IMax)	Θέση ιστού 2
Disano Illuminazione SpA 2195 1050mA 4000K CRI70 CLD CELL 2195 Forum LED - 2 MODULI - asimmetrico	4	49.966	35.047	22.000	3.600	-7.200	0.000	19.3	(C IMax, G IMax)	Θέση ιστού 3
Disano Illuminazione SpA 2195 1050mA 4000K CRI70 CLD CELL 2195 Forum LED - 2 MODULI - asimmetrico	1	-49.966	-35.047	22.000	-15.500	8.586	0.000	21.6	(C IMax, G IMax)	Θέση ιστού 1
Disano Illuminazione SpA 2195 1050mA 4000K CRI70 CLD CELL 2195 Forum LED - 2 MODULI - asimmetrico	2	49.966	-35.047	22.000	15.500	8.586	0.000	21.6	(C IMax, G IMax)	Θέση ιστού 4
Disano Illuminazione SpA 2195 1050mA 4000K CRI70 CLD CELL 2195 Forum LED - 2 MODULI - asimmetrico	3	-49.966	35.047	22.000	-15.500	-8.586	0.000	21.6	(C IMax, G IMax)	Θέση ιστού 2
Disano Illuminazione SpA 2195 1050mA 4000K CRI70 CLD CELL 2195 Forum LED - 2 MODULI - asimmetrico	4	49.966	35.047	22.000	15.500	-8.586	0.000	21.6	(C IMax, G IMax)	Θέση ιστού 3
Disano Illuminazione SpA 2195 1050mA 4000K CRI70 CLD CELL 2195 Forum LED - 2 MODULI - asimmetrico	1	-49.966	-35.047	22.000	1.797	-29.650	0.000	22.9	(C IMax, G IMax)	Θέση ιστού 1
Disano Illuminazione SpA 2195 1050mA 4000K CRI70 CLD CELL 2195 Forum LED - 2 MODULI - asimmetrico	2	49.966	-35.047	22.000	-1.797	-29.650	0.000	22.9	(C IMax, G IMax)	Θέση ιστού 4
Disano Illuminazione SpA 2195 1050mA 4000K CRI70 CLD CELL 2195 Forum LED - 2 MODULI - asimmetrico	3	-49.966	35.047	22.000	1.797	29.650	0.000	22.9	(C IMax, G IMax)	Θέση ιστού 2
Disano Illuminazione SpA 2195 1050mA 4000K CRI70 CLD CELL 2195 Forum LED - 2 MODULI - asimmetrico	4	49.966	35.047	22.000	-1.797	29.650	0.000	22.9	(C IMax, G IMax)	Θέση ιστού 3
Disano Illuminazione SpA 2195 1050mA 4000K CRI70 CLD CELL 2195 Forum LED - 2 MODULI - asimmetrico	1	-49.966	-35.047	22.000	11.100	-2.237	0.000	17.6	(C IMax, G IMax)	Θέση ιστού 1
Disano Illuminazione SpA 2195 1050mA 4000K CRI70 CLD CELL 2195 Forum LED - 2 MODULI - asimmetrico	2	49.966	-35.047	22.000	-11.100	-2.237	0.000	17.6	(C IMax, G IMax)	Θέση ιστού 4
Disano Illuminazione SpA 2195 1050mA 4000K CRI70 CLD CELL 2195 Forum LED - 2 MODULI - asimmetrico	3	-49.966	35.047	22.000	11.100	2.237	0.000	17.6	(C IMax, G IMax)	Θέση ιστού 2
Disano Illuminazione SpA 2195 1050mA 4000K CRI70 CLD CELL 2195 Forum LED - 2 MODULI - asimmetrico	4	49.966	35.047	22.000	-11.100	2.237	0.000	17.6	(C IMax, G IMax)	Θέση ιστού 3
Disano Illuminazione SpA 2195 1050mA 4000K CRI70 CLD CELL 2195 Forum LED - 2 MODULI - asimmetrico	1	-49.966	-35.047	22.000	9.084	-19.100	0.000	19.8	(C IMax, G IMax)	Θέση ιστού 1
Disano Illuminazione SpA 2195 1050mA 4000K CRI70 CLD CELL 2195 Forum LED - 2 MODULI - asimmetrico	2	49.966	-35.047	22.000	-9.084	-19.100	0.000	19.8	(C IMax, G IMax)	Θέση ιστού 4
Disano Illuminazione SpA 2195 1050mA 4000K CRI70 CLD CELL 2195 Forum LED - 2 MODULI - asimmetrico	3	-49.966	35.047	22.000	9.084	19.100	0.000	19.8	(C IMax, G IMax)	Θέση ιστού 2

2 MODULI - asimmetrico Disano Illuminazione SpA 2195 1050mA 4000K CRI70 CLD CELL 2195 Forum LED - 2 MODULI - asimmetrico	4	49.966	35.047	22.000	-9.084	19.100	0.000	19.8	(C IMax, G IMax)	Θέση ιστού 3
Disano Illuminazione SpA 2195 1050mA 4000K CRI70 CLD CELL 2195 Forum LED - 2 MODULI - asimmetrico	1	-49.966	-35.047	22.000	6.700	-24.100	0.000	20.9	(C IMax, G IMax)	Θέση ιστού 1
Disano Illuminazione SpA 2195 1050mA 4000K CRI70 CLD CELL 2195 Forum LED - 2 MODULI - asimmetrico	2	49.966	-35.047	22.000	-6.700	-24.100	0.000	20.9	(C IMax, G IMax)	Θέση ιστού 4
Disano Illuminazione SpA 2195 1050mA 4000K CRI70 CLD CELL 2195 Forum LED - 2 MODULI - asimmetrico	3	-49.966	35.047	22.000	6.700	24.100	0.000	20.9	(C IMax, G IMax)	Θέση ιστού 2
Disano Illuminazione SpA 2195 1050mA 4000K CRI70 CLD CELL 2195 Forum LED - 2 MODULI - asimmetrico	4	49.966	35.047	22.000	-6.700	24.100	0.000	20.9	(C IMax, G IMax)	Θέση ιστού 3

Γήπεδο Ποδοσφαίρου / Λάθος χρώματα προοπτικού σχεδίου



Γήπεδο Ποδοσφαίρου / Αγωνιστικός χώρος - Ψηφιοπλέγμα υπολογισμού (PA) / Περίληψη



Κλίμακα 1 : 722

Θέση: (0.000 m, 0.000 m, 0.000 m)
Μέγεθος: (92.000 m, 63.000 m)
Περιστροφή: (0.0°, 0.0°, 0.0°)
Τύπος: Κανονικά, Κάνναβος: 19 x 13 Σημεία
Ανήκει στους παρακάτω αθλητικούς χώρους: Αγωνιστικός χώρος

Επισκόπηση αποτελεσμάτων

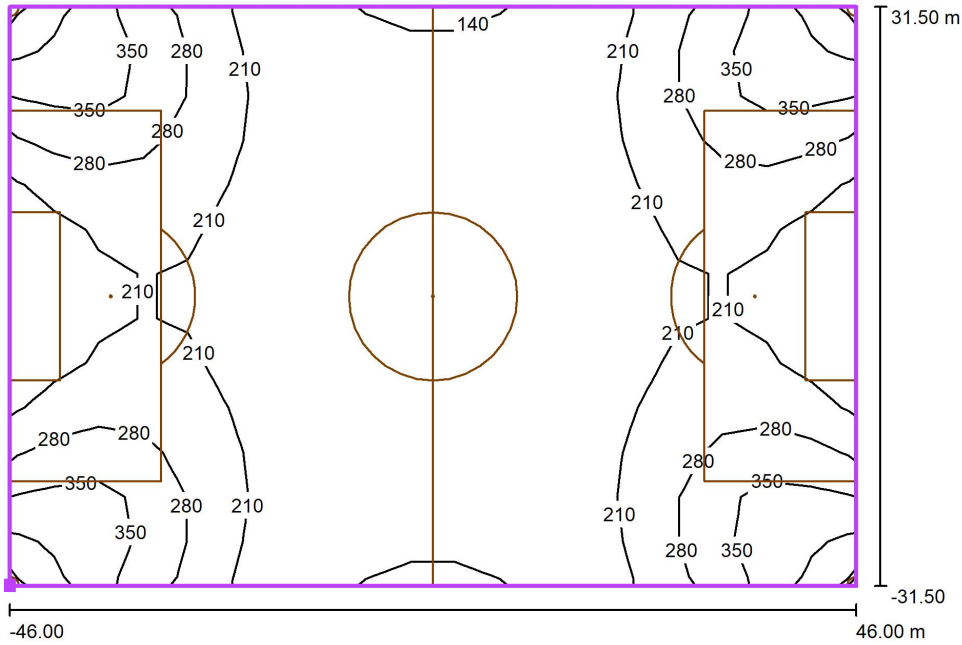
Αρ.	Τύπος	E_m [lx]	E_{min} [lx]	E_{max} [lx]	E_{min} / E_m	E_{min} / E_{max}	$E_{h\ m} / E_m$	Υ [m]	Κάμερα
1	Οριζόντια	227	138	461	0.61	0.30	/	1.000	/

$E_{h\ m} / E_m$ = Σχέση μεταξύ μεσαίας οριζόντιας και κατακόρυφης έντασης φωτισμού, Υ = Ύψος μέτρησης

ΔΗΜΟΣ ΠΑΤΡΕΩΝ

Υπεύθυνος επεξεργασίας Δαρσινός Βασίλης
Τηλέφωνο 2613610280
Φαξ
e-Mail

Γήπεδο Ποδοσφαίρου / Αγωνιστικός χώρος - Ψηφιοπλέγμα υπολογισμού (PA) / Ισοδύναμες γραμμές (E, οριζόντια)



Τιμές σε Lux, Κλίμακα 1 : 658

Θέση της επιφάνειας στο εξωτερικό σκηνικό:
Επιλεγμένο σημείο: (-46.000 m, -31.500 m,
0.000 m)



Κάνναβος: 19 x 13 Σημεία

E_m [lx]
227

E_{min} [lx]
138

E_{max} [lx]
461

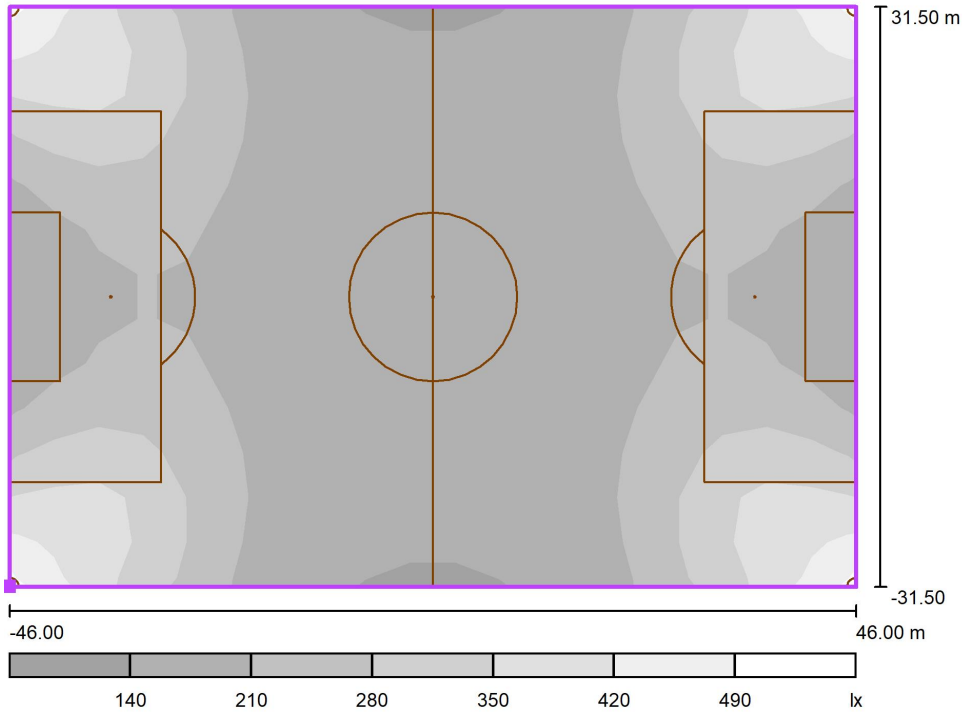
E_{min} / E_m
0.61

E_{min} / E_{max}
0.30

ΔΗΜΟΣ ΠΑΤΡΕΩΝ

Υπεύθυνος επεξεργασίας Δαρσινός Βασίλης
Τηλέφωνο 2613610280
Φαξ
e-Mail

Γήπεδο Ποδοσφαίρου / Αγωνιστικός χώρος - Ψηφιοπλέγμα υπολογισμού (PA) / Αποχρώσεις γκρι (E, οριζόντια)



Κλίμακα 1 : 658

Θέση της επιφάνειας στο εξωτερικό σκηνικό:
Επιλεγμένο σημείο: (-46.000 m, -31.500 m, 0.000 m)



Κάνναβος: 19 x 13 Σημεία

E_m [lx]
227

E_{min} [lx]
138

E_{max} [lx]
461

E_{min} / E_m
0.61

E_{min} / E_{max}
0.30