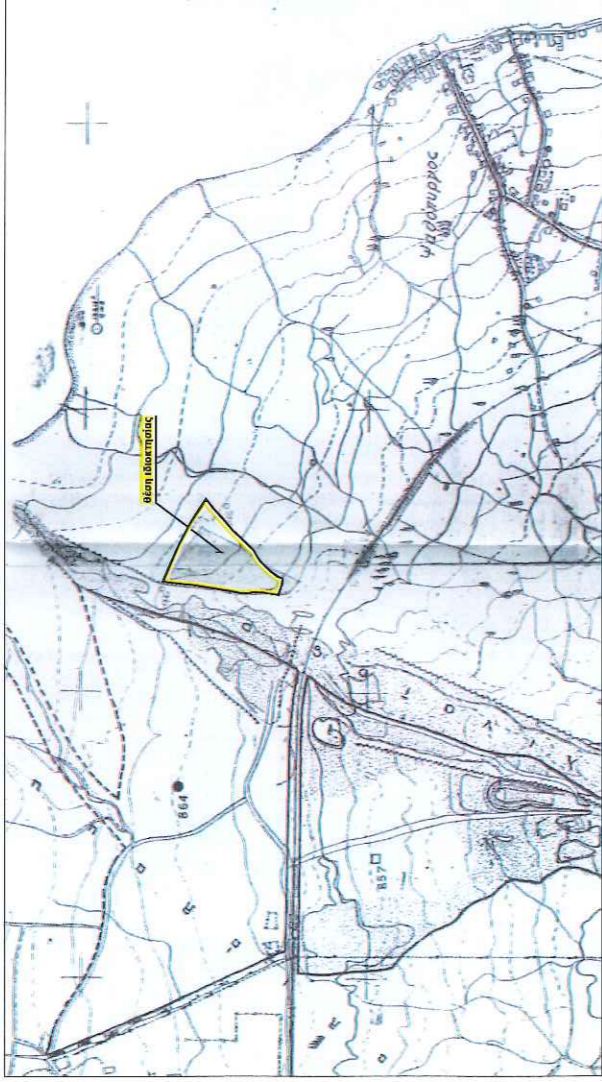


ΑΠΟΣΤΑΣΜΑ ΤΩΝ ΥΠ. ΑΡΧΩΝ: 6216.5 & 6216.6 ΘΥΛΑΧΩΝ ΚΑΡΦΗ Γ.Υ.Σ.
ΚΑΛΩΜΑΣ 1:1.000

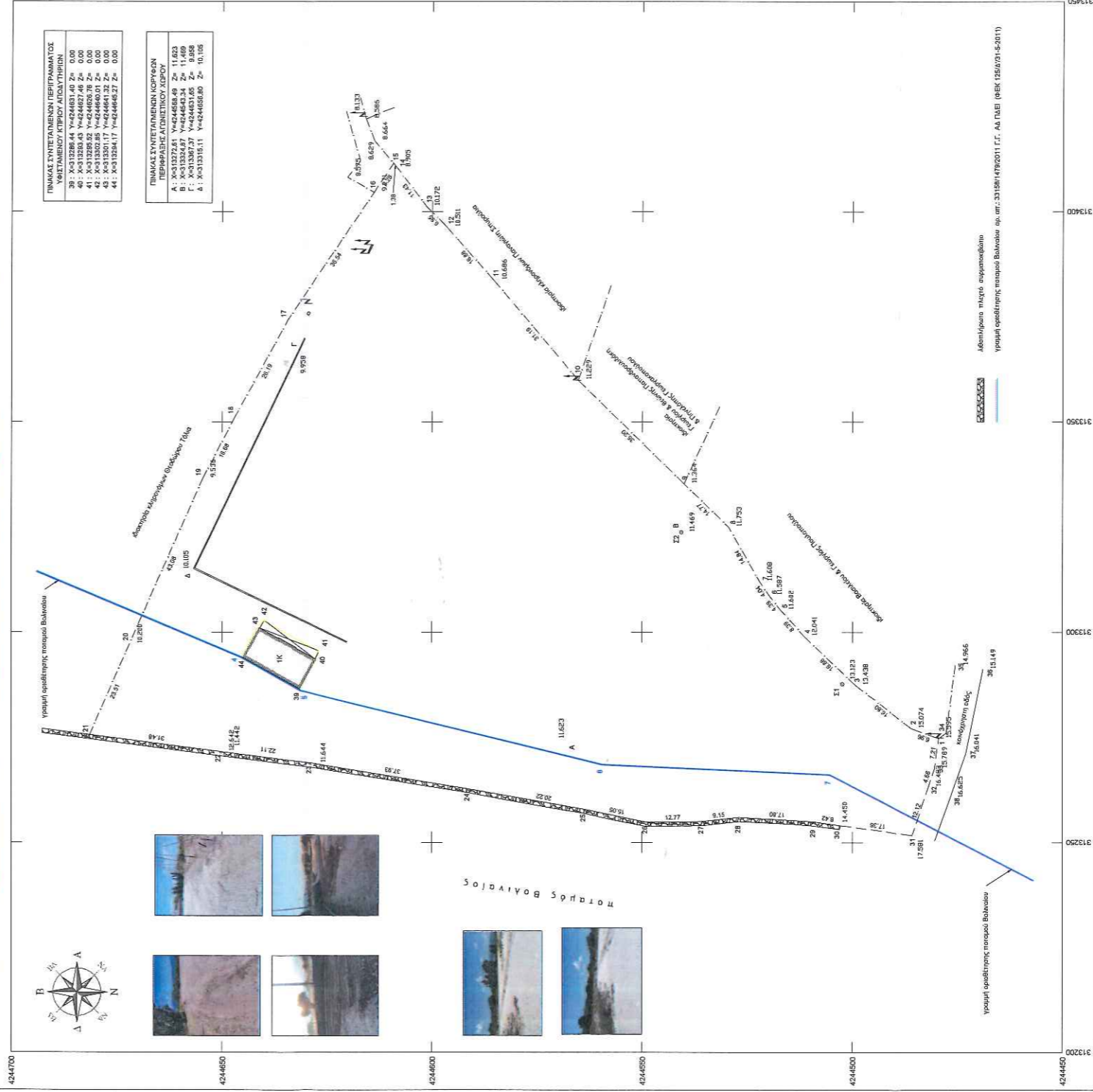


ΠΙΝΑΚΑΣ ΣΥΝΤΕΤΑΓΜΕΝΩΝ ΟΡΙΩΝ & ΠΔΥΛΑΧΩΝ ΜΕΤΡΗΤΩΝ ΚΟΡΥΦΩΝ ΣΤΟ ΒΛΑΝΘΙΚΟ ΓΕΩΔΑΙΤΙΚΟ ΣΥΣΤΗΜΑ ΑΝΑΘΡΩΣ (ΕΓΣΑ '87)

1:	X=313277.76	Y=4244679.44
2:	X=313277.14	Y=4244489.27
3:	X=313287.42	Y=4244489.27
4:	X=313289.07	Y=4244511.49
5:	X=313306.31	Y=4244657.10
6:	X=313308.74	Y=4244619.83
7:	X=313312.05	Y=4244632.14
8:	X=313313.97	Y=4244529.45
9:	X=313336.26	Y=4244640.06
10:	X=313359.89	Y=4244665.20
11:	X=313383.70	Y=4244685.34
12:	X=313401.28	Y=4244681.41
13:	X=313410.38	Y=4244608.34
14:	X=313411.44	Y=4244669.23
15:	X=313411.44	Y=4244669.23
16:	X=313351.34	Y=4244646.90
17:	X=313276.51	Y=4244681.44
18:	X=313276.51	Y=4244650.20
19:	X=313258.84	Y=4244654.62
20:	X=313258.84	Y=4244650.20
21:	X=313271.63	Y=4244650.20
22:	X=313258.84	Y=4244650.20
23:	X=313258.84	Y=4244650.20
24:	X=313252.09	Y=4244650.85
25:	X=313254.06	Y=4244659.26
26:	X=313254.06	Y=4244659.26
27:	X=313254.06	Y=4244658.89
28:	X=313254.06	Y=4244658.89
29:	X=313254.06	Y=4244659.26
30:	X=313254.07	Y=4244652.91
31:	X=313251.68	Y=4244685.71
32:	X=313251.68	Y=4244685.71
33:	X=313257.62	Y=4244680.45
34:	X=313257.62	Y=4244680.45

ΕΥΡΩΠΑΙΚΟ ΓΕΩΔΑΙΤΙΚΟ ΣΥΣΤΗΜΑ ΜΕ ΤΗ ΜΕΤΑΜΕΤΑΒΑΣΗ - ΥΠΟΔΟΜΗ ΟΡΙΑ
(X:23.45/27.83, Y:11.02/15.14, U:15.16/17.18, V:30.21/32.23, Z:26.27/28.29, J1:32.33, J2: = 18.218, 78 t.u.)

- ΥΠΕΥΘΥΝΗ ΜΗΧΑΝΙΚΗ ΤΩΝ ΑΡΧΩΝ
- ΤΟ ΠΡΩΤΟ ΣΤΑΔΙΟ ΤΗΣ ΕΡΓΑΣΙΑΣ ΕΙΝΑΙ Η ΔΙΑΚΡΙΣΗ ΤΩΝ ΟΡΙΩΝ ΤΗΣ ΕΡΓΑΣΙΑΣ ΚΑΙ Η ΕΠΙΣΤΡΟΦΗ ΤΩΝ ΟΡΙΩΝ ΣΤΟ ΕΥΡΩΠΑΙΚΟ ΓΕΩΔΑΙΤΙΚΟ ΣΥΣΤΗΜΑ ΜΕ ΤΗ ΜΕΤΑΜΕΤΑΒΑΣΗ ΟΡΙΑ.
 - ΕΠΙΣΤΡΟΦΗ ΤΩΝ ΟΡΙΩΝ ΣΤΟ ΕΥΡΩΠΑΙΚΟ ΓΕΩΔΑΙΤΙΚΟ ΣΥΣΤΗΜΑ ΜΕ ΤΗ ΜΕΤΑΜΕΤΑΒΑΣΗ ΟΡΙΑ.
 - ΕΠΙΣΤΡΟΦΗ ΤΩΝ ΟΡΙΩΝ ΣΤΟ ΕΥΡΩΠΑΙΚΟ ΓΕΩΔΑΙΤΙΚΟ ΣΥΣΤΗΜΑ ΜΕ ΤΗ ΜΕΤΑΜΕΤΑΒΑΣΗ ΟΡΙΑ.
 - ΕΠΙΣΤΡΟΦΗ ΤΩΝ ΟΡΙΩΝ ΣΤΟ ΕΥΡΩΠΑΙΚΟ ΓΕΩΔΑΙΤΙΚΟ ΣΥΣΤΗΜΑ ΜΕ ΤΗ ΜΕΤΑΜΕΤΑΒΑΣΗ ΟΡΙΑ.
 - ΕΠΙΣΤΡΟΦΗ ΤΩΝ ΟΡΙΩΝ ΣΤΟ ΕΥΡΩΠΑΙΚΟ ΓΕΩΔΑΙΤΙΚΟ ΣΥΣΤΗΜΑ ΜΕ ΤΗ ΜΕΤΑΜΕΤΑΒΑΣΗ ΟΡΙΑ.



ΠΙΝΑΚΑΣ ΣΥΝΤΕΤΑΓΜΕΝΩΝ ΠΕΡΙΓΡΑΦΩΝ ΥΠΕΥΘΥΝΟΥ ΚΤΙΡΙΟΥ ΑΥΤΟΔΙΕΥΘΥΝΣΗΣ

38:	X=313286.44	Y=4244651.40	Z= 0.00
39:	X=313286.44	Y=4244651.40	Z= 0.00
40:	X=313286.44	Y=4244651.40	Z= 0.00
41:	X=313286.44	Y=4244651.40	Z= 0.00
42:	X=313286.44	Y=4244651.40	Z= 0.00
43:	X=313286.44	Y=4244651.40	Z= 0.00
44:	X=313286.44	Y=4244651.40	Z= 0.00
45:	X=313286.44	Y=4244651.40	Z= 0.00

ΠΙΝΑΚΑΣ ΣΥΝΤΕΤΑΓΜΕΝΩΝ ΚΟΡΥΦΩΝ ΠΕΡΙΓΡΑΦΗΣ ΑΠΟΚΛΙΣΤΙΚΟΥ ΧΩΡΟΥ

A:	X=313272.81	Y=4244658.49	Z= 11.623
B:	X=313254.07	Y=4244643.24	Z= 11.609
C:	X=313254.07	Y=4244643.24	Z= 11.609
D:	X=313254.07	Y=4244643.24	Z= 11.609
E:	X=313254.07	Y=4244643.24	Z= 11.609



ΔΗΜΟΣ ΠΑΤΡΕΩΝ
ΔΙΕΥΘΥΝΣΗ ΑΡΧΙΤΕΚΤΟΝΙΚΟΥ ΕΡΓΟΥ & Η/Μ

ΕΡΓΟ: ΕΡΓΑ ΣΥΝΤΗΡΗΣΗΣ ΑΘΛΗΤΙΚΩΝ ΕΓΚΑΤΑΣΤΑΣΕΩΝ

ΤΙΤΛΟΣ ΣΧΕΔΙΟΥ: ΑΡ. ΣΧΕΔΙΟΥ

Τ1

ΑΔΥΝΑΤΟΝ ΚΟΡΟΥ ΕΤΗ ΔΕΞΗ ΤΡΑΝΟΥΚΙ ΤΟΠΙΚΗ ΚΟΜΟΤΗΤΑΣ ΨΑΘΟΥΡΓΩΝ ΔΗΜΟΤΙΚΗΣ ΕΝΟΤΗΤΑΣ ΕΡΓΟΥ - ΔΗΜΟΥ ΠΑΤΡΕΩΝ ΤΟΥ Β.Κ. 948 ΔΗΜΟΣΙΟΥ ΔΗΜΙΤΡΙΟΥ

ΠΑΤΡΑ ΙΟΥΛΙΟΣ 2021

Ο ΣΥΝΤΑΞΑΣ: Η ΠΡΟΤΥΠΗ Η ΔΙΕΥΘΥΝΣΗ ΚΟΙΝΩΝΙΑΣ ΧΩΡΩΝ ΑΡΧΙΤΕΚΤΟΝΙΚΟΥ ΕΡΓΟΥ & Η/Μ

ΜΑΡΙΑ ΖΕΡΒΑ
πολιτικός μηχανικός
ΕΛΛΗΝ ΑΝΕΓΕΡΓΟΝΟΜΟΥ ΕΡΓΩΝ, ΤΟΠΟΓΡΑΦΟΜΗΤΕΧΝΙΚΩΝ

ΓΕΩΡΓΙΟΣ ΣΟΓΓΙΑΣ
Εργων, Τοπογραφομηχανικός

ΕΛΕΝΗ ΑΝΕΓΕΡΓΟΝΟΜΟΥ
Εργων, Τοπογράφος μηχανικός

ΒΕΛΓΙΟΝΗΚΕ